

I. History & Profile

Nai-rehistro at na-inkorpora ang First Laguna Electric Cooperative, Inc. sa National Electrification Administration o NEA noong ikatlo ng Abril 1973 sa pamamagitan ng Presidential Decree 269. Sa ilalim ng Republic Act 6038, nabigyan ng responsibilidad ang mga kooperatibang pailawan ang mga kabayanan sa buong bansa.

Ang pangunahing adhikain ng NEA ay ang 'total electrification' sa buong kapuluan ng Pilipinas sa tulong ng mga kooperatibang tulad ng FLECO na siyang magsisilbing tulay upang maabot ang layuning ito.

Nagsimula ang operasyon ng FLECO noong Setyembre 1, 1973 nang patakbuhan nito ang pitong pribadong electric franchises at municipal systems sa ika-apat na distrito ng Laguna.

Ang FLECO ay isang private, non-stock, non-profit, at service-oriented na kumpanya. Ibig sabihin, ang member-consumers ang pangunahing nagpapatakbo sa mga serbisyo nito. Kaya naman, ang kapakanan at interes ng bawat konsumidores ay laging isinasaalang-alang.

Sa kasalukuyan, ang FLECO ay nagbibigay serbisyo sa labing-isang bayan sa ikaapat na distrito ng Laguna. Ito ay ang mga sumusunod: Cavinti, Pagsanjan, Lumban, Kalayaan, Paete, Pakil, Pangil, Siniloan, Famy, Mabitac, at Sta. Maria.

Ang labing-isang 'gears' sa logo ng FLECO ay sumisimbolo sa 11 bayang sineserbisyuhan ng Kooperatiba. Samantalang ang dalawang kamay naman sa gitna ay sumasagisag sa samahan ng Kooperatiba at mga miyembro nito.



Bukod sa mga gawaing teknikal, nagsasagawa rin ng iba't-ibang programa ang FLECO upang mas mapagtibay ang relasyon sa mga empleyado at konsumidores nito:

- Annual General Membership Assembly
- Brigada & Balik Eskwela Program
- Livelihood Project, Donation of medical instruments
- Symposium on Rural Electrification & Kuriyentalino Quiz Bee, etc.

Sa ngayon, ang FLECO, Inc. ay binubuo ng anim na departamento. Ito ay ang mga sumusunod:

- Institutional Services Department
- Technical Services Department
- Audit Department
- Finance Services Department
- Area Management Department
- Corplan, Infotech & Trading Department

Mission:

To deliver reliable, efficient, and quality electric service at a reasonable cost for the delight of its stakeholders

Vision:

A leading distribution utility preferred by member-consumer-owners under a competitive environment

Core Values:

Solidarity, Honesty, Innovative,
Efficiency, Leadership, Dedication,
Service-orientedness

II. Causes of Power Interruption

1. Pagkasira ng Planta - Ito ay hindi kontrolado ng kooperatiba. Kapag ang planta ay nasira, maaari itong mahantong sa kakulangan ng suplay ng kuryente. Malaking bahagi ng kapuluan ang maapektuhan sa ganitong klaseng brownout. (e.g., rotational brownouts/ manual load dropping)

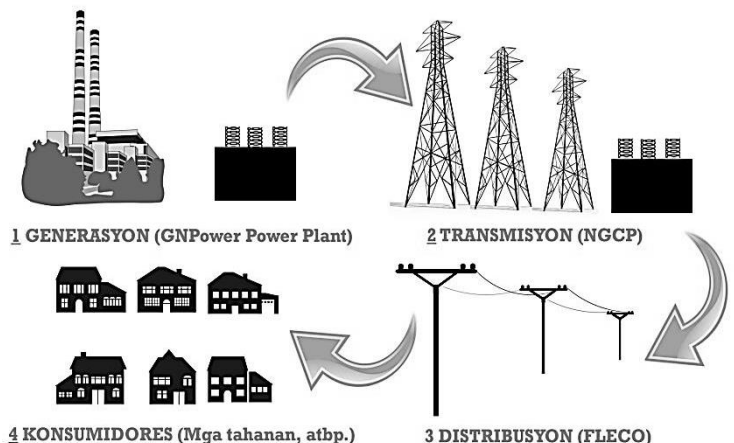
2. NGCP Maintenance Activities- Ang National Grid Corporation of the Philippines (NGCP) ay nagtatakda ng technical activities sa kanilang mga pasilidad. Nagkakaroon din minsan ng power tripping sa kanilang transmission lines kaya nagkakaroon ng emergency power interruption. Ito ay hindi kontrolado ng FLECO.

3. Preventive Maintenance of Substation Facilities & Distribution lines - Ito ay isinasagawa upang mapanating gumagana ang mga linya ng kuryente at iba pang pasilidad ng kooperatiba.

4. Power Tripping -Ang isa pang dahilan ay ang pagsayad ng sanga ng puno at pagdapo ng ibon, paniki, daga, ahas, at iba pang hayop sa insulators ng FLECO. Kasalukuyang nagpapalit ng insulators ang kooperatiba upang maiwasan na ito.

5. Accidents - Hindi rin maiwasan ang pagkakaroon ng mga aksidente sa daan: mga

Paano nakararating ang kuryente sa ating mga tahanan?



nabanggang poste at iba pang electrical accidents katulad ng sunog.

6. Force Majeure - Ito ay ang mga pangyayaring likha ng kalikasan tulad ng bagyo, lindol, pagbaha, malalakas na kidlat, at iba pa.

7. House wiring Problem - Suriin ang inyong housewiring. Kung ito ang problema, tumawag agad sa inyong electrician.

kuryente. Nakasaad din sa Magna Carta for Residential Electricity Consumers na bawal putulan ng serbisyo ng kuryente ang bahay na may manganganak (sa mismong araw), may sakit na nangangailangan ng kuryente (magpakita ng medical certificate sa opisina), at kung may nakaburol na patay.

III. Unbundled Rates

Unbundled Rates - Ito ay ang mahabang listahang makikita sa bill ng kuryente na iyong natatanggap buwan-buwan. Ang unbundling of rates ay ang pagkakabaha-bahagi ng kabuuang singil sa kuryente ayon sa itinakda ng Republic Act 9136 o ang Electric Power Industry Reform Act of 2001.

Saan napupunta ang ibinabayad mo?

Generation Charges- Ito ay tumutukoy sa halaga ng kuryeng nabili ng FLECO mula sa planta ng kuryente o Independent Power Plant.

Transmission Charges- Ito ay ang pass-on charge o singil ng National Grid Corporation of the Philippines o NGCP sa paggamit ng transmission system na nagpapadaloy sa kuryente mula sa planta patungo sa nasasakupan ng FLECO.

Distribution, supply, and metering charge- Ang distribution charge ay ang singil sa pagpapatayo, pagpapatakbo, at pagpapanatili ng mga kagamitan ng FLECO tulad ng linya ng kuryente na siyang nagpapadaloy ng kuryente patungo sa mga tahanan.

Government taxes- ito ay ang buwis na ipinapataw ng gobyerno sa Kooperatiba mula generasyon hanggang distribusyon.

Universal Charges- Ang tawag naman sa buwanang singil sa lahat ng gumagamit ng kuryente na tutugon sa itinakda ng RA 9136.

Other Charges- Dito nakapaloob ang lifeline rate subsidy at iba pang discount o karagdagang singil sa mga consumers na gumagamit ng higit sa 25 kilowatt hour na naaayon sa ERC Case Number 2001-902.

IV. Ano ang 10 Days Grace Period?

Ito ay ang **10 araw na palugid sa pagbabayad** ng iyong nakonsumong kuryente. Ang 10 days grace period ay magsisimula sa araw na iyong matanggap ang bill o Statement of Account (SOA).

Kung hindi makapagbabayad makalampas ng due date, magkakaroon na po ng 10% surcharge ang inyong bayarin at mag-i-isyu na po ang FLECO ng disconnection notice. Kayo po ay bibigyan pa ng 48 oras o dalawang araw para makapagbayad at makaiwas sa pagkaputol ng serbisyo ng

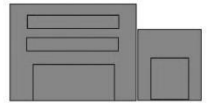
DAPAT ALAM MO! Paano kinukwenta ang iyong buwanang konsumo sa kuryente?



Residential

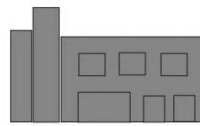
**10.8366 (power rate) x kWh consumed
+ 5.60 (fixed charge) = Monthly bill**

**10.2795 (power rate) x kWh consumed
+ 81.54 (fixed charge) = Monthly bill**

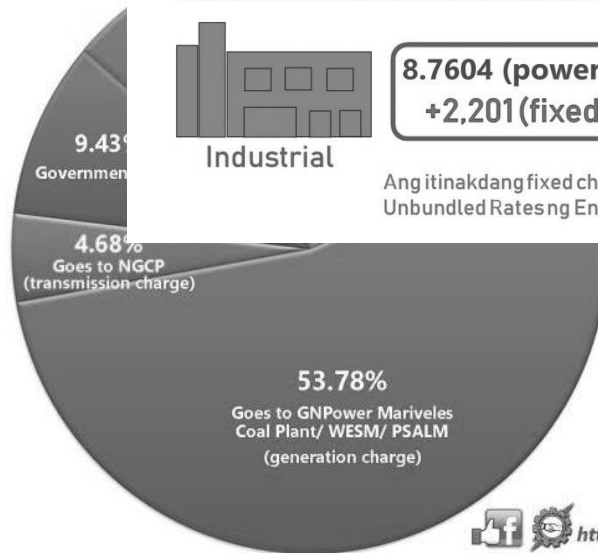


Commercial

**8.7604 (power rate) x kWh consumed
+ 2,201 (fixed charge) = Monthly bill**



Industrial



Ang itinakdang fixed charge ay sang-ayon sa inaprubahang Unbundled Rates ng Energy Regulatory Commission (ERC).

(Transmission charge)

9.43% ang nakalaan sa Govt. Taxes

7.80% ay para sa System Loss

5.89% ay napupunta sa Government charges



<https://www.facebook.com/FLECOINC/>

V. Kasunduan

a. Member-consumer-owners -Ikalawang Panig

- Naghain ng Kahilingan- maging kasapi at maserbisuhan ng kuryente - Magbabayad ng Php 5.00
- Instalasyon- tutupad sa alituntunin FLECO, NEA, Pamahalaang Bayan.
- Tutupad sa alituntunin ng FLECO - R.A. 7832, Patakarang Blg. 10, na nagbibigay-pahintulot na maputol ang mga sanga ng punungkahoy/halaman na dumidikit/sumasayad sa linya ng kuryente
- Tanging sa Unang Panig lang bibili ng kuryente
- Magbibigay ng pahintulot - pagpapalit, pag-aayos ng linya, poste atbp., kung nasa kanyang bakuran
- Pahihintulutan ang Inspeksyon - instalasyon ng kuryente
- Gagamitin lang ang serbisyo ng kuryente ayon sa inihaing pangangailangan
- Mangangalaga, magsasaayos ng linya makalampas ng kuntador patungo sa tahanan o gusali
- Responsibilidad na bayaran ang nagamit na kuryente, at hindi ito

maaaring mailipat ng walang pahintulot mula sa Unang Panig

- Hindi babaguhin ang anyo, laki, taas o lapad ng kanyang tahanan ng walang pahintulot mula sa Unang Panig

b. FLECO- Unang Panig

- Walang pananagutan sa anumang pinsala na idudulot sa kawalan ng elektrisidad sa bahay o gusali ng Unang Panig
- May karapatang putulin ang serbisyo ng kuryente ng Ikalawang Panig - Notice of Disconnection
- Pagkakabit, pag-aayos ng linya bago sumapit ng kuntador
- Kung sakaling magkaroon ng usaping legal - Korte sa Munisipyo ng Lumban o sa Hukuman sa Sta Cruz
- Kasunduan - Magkakabisa matapos pagtibayin ng Lupong Patnugutan

Note: Makikita po ang PROCESS OF POWER SERVICE APPLICATION sa likod ng application form.